



GINZATANAKA
SINCE 1892

PRESS RELEASE

2023年12月12日

田中貴金属ジュエリー株式会社
ギンザタナカ

飾って楽しめる、日本の伝統的な節句のモチーフを賑やかにあしらった純金小判額

純金小判額「桃の節句」・純金小判額「端午の節句」

2024年1月1日(月)より販売開始



純金小判額「桃の節句」



純金小判額「端午の節句」

1892年に創業した貴金属の老舗ギンザタナカ(田中貴金属ジュエリー株式会社 本社:中央区銀座、代表取締役社長執行役員:田中 和和、以下 ギンザタナカ)は節句をテーマにデザインを施した純金小判を額装した純金小判額「桃の節句」、純金小判額「端午の節句」の2種類(各 税込価格:450,000円/純金約20g)を2024年1月1日(月)よりギンザタナカのオンラインショップ、1月2日(火)より直営店にて販売します。

※オンラインショップ URL: <https://shop.ginzatanaka.co.jp/>

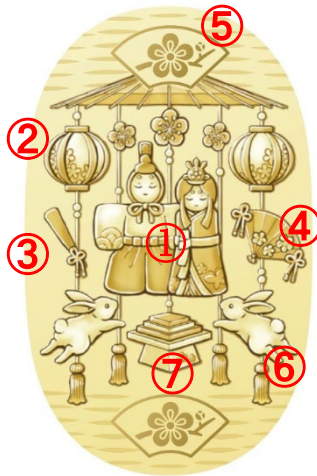
純金小判額「桃の節句」と純金小判額「端午の節句」は、純金約20gを使用した純金小判に、小判の伝統的な莫産目(ござめ)模様とたくさんの縁起の良い節句のモチーフを賑やかにあしらった額装したアイテムです。伝統的な節句のモチーフが持つ意味や、昔から受け継がれてきたメッセージを大切に、男児や女児の誕生にお祝いの気持ちを込め、華やかな小判に仕上げました。

小判は額装しているため、場所を取らず、インテリアとして季節に合わせて飾って楽しんでいただけるほか、コンパクトに収納することも可能です。



純金 節句小判額(お雛様)、純金 節句小判額(兜)
純金小判部分 拡大

■純金小判額「桃の節句」のモチーフについて



①お雛様(女雛・男雛)

健やかな成長と幸せを願い飾って祝う。将来幸せな結婚ができるように、との願いを込めたものと言われている。

②ぼんぼり

明かりのない時代に婚礼の場を照らす灯として使用されていたことからひな飾りに用いられる。

③笏(しゃく)

男雛の持ち物。

④桧扇(ひおうぎ)

女雛の持ち物。

⑤梅紋・梅

「気高さ」と「長寿」の象徴とされる。

⑥うさぎ

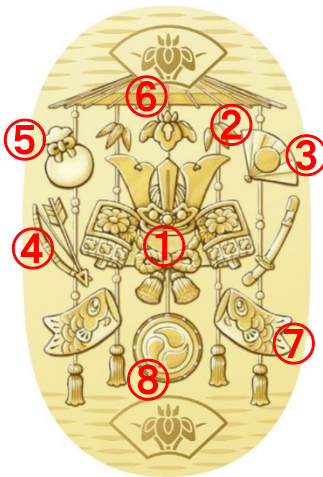
月に住む伝説から「ツキ(運)を呼ぶ」、飛び跳ねる印象的な姿に重ねて「飛躍」、子沢山なことから「繁栄」など、縁起の良い動物とされる。

⑦菱餅(ひしもち)

赤白緑 3 色の菱形の菓子。3 色は「雪の下に緑が芽吹き、溶け出した雪の上に桃の花が咲く」といった雪の訪れを表している。また健康長寿や子孫繁栄の願いが込められているとされる。

赤:魔除け、先祖を尊ぶ 白:子孫繁栄、健康、厄除け 緑:魔除け、健康

■純金小判額「端午の節句」のモチーフについて



①兜

病気や事故などから男児を守り、困難に勝ち、丈夫に成長してほしいという願いを込めて飾られる。

②筐

「子孫繁栄」「成長」の象徴とされる。

③扇子

末広がりの形が反映を意味するとされる。

④弓太刀

魔除けとして子供を悪いものから守る意味をもつ。兜と共に飾られる。

⑤巾着

収穫、金運上昇の縁起物とされる。お金に不自由しないようにとの願いが込められている。

⑥菖蒲紋・菖蒲

「勝負」や「尚武」などに通じ、男の子が逞しく成長することを願ったもの。

⑦こいのぼり

子供の健やかな成長とともに、立身出世の願いが込められた飾り。

⑧太鼓

兵士を鼓舞して合図を送るための「陣太鼓」。兜の前に飾られることが多い。

※古くからの言い伝えなどのため諸説あり

ギンザタナカは、長年にわたり、貴金属製の雛人形や兜を取り扱っており、近年「金」への注目が高まる中、「金」で作られた工芸品の人気も上昇しています。子どもの健やかな成長を願い、両親や祖父母が男児や女児の誕生に合わせて節句商品を検討する際、選択肢の一つとして資産性の高い貴金属製の物を選ぶケースも増加しています。この度新たに発売となる「純金 節句小判額」2 種は、現代のインテリアにもなじみ、飾りやすい節句商品として、節句商品をお探しの方だけでなく、既に節句商品をお持ちの方へのギフトや、季節のインテリアをお求めの方にもお薦めの逸品です。

— 純金小判額「桃の節句」・純金小判額「端午の節句」 商品概要 —



■純金小判額「桃の節句」・純金小判額「端午の節句」

【発 売 日】 オンラインショップ:2024年1月1日(月)

直営店:2024年1月2日(火)

【販 売 場 所】 ギンザタナカ 直営店、オンラインショップ

【税 込 価 格】 各 450,000 円

【素 材 ・ 重 量】 小判:純金(K24)、約 20g 額:ウォールナット製

【サ イ ズ】 小判:約 3.8cm×6.2cm 額:約 20cm×20cm

※商品価格(税込)・商品情報・店舗情報などは予告なく変更する場合がありますので予めご了承ください。

ギンザタナカはこれからも「ゴールドを、もっと自由に。」をコンセプトに、「持つ、身につける、眺める、使う、贈る」とあらゆるかたちで、いっそう自由な楽しみかたで、「ゴールドの魅力」と「心はずむ瞬間(とき)」を提供していきます。

【ギンザタナカについて】

1892年に創業したギンザタナカ(田中貴金属ジュエリー株式会社)は、クオリティーの高いジュエリーや工芸品などの提供を通して、一人一人のライフスタイルに更なる輝きを持たせる、歴史と伝統を有する老舗の貴金属店です。純金やプラチナなどの上質な貴金属に匠の工芸技術を駆使して、デザイン性に富み、かつ資産性の高いジュエリーや工芸品などを製作・販売しています。

〔直営店舗〕

銀座本店、横浜元町店、仙台店、名古屋店、心斎橋店、福岡 西鉄グランドホテル店

<田中貴金属グループとは>

田中貴金属グループは 1885 年(明治 18 年)の創業以来、貴金属を中心とした事業領域で幅広い活動を展開してきました。国内ではトップクラスの貴金属取扱量を誇り、長年に渡って、産業用貴金属製品の製造・販売ならびに、宝飾品や資産としての貴金属商品を提供。貴金属に携わる専門家集団として、国内外のグループ各社が製造、販売そして技術が一体となって連携・協力し、製品とサービスを提供しております。田中貴金属ジュエリー株式会社は、田中貴金属グループの一員として、宝飾品販売事業等を担っています。また、さらにグローバル化を推進するため、2016年に Metalor Technologies International SA をグループ企業として迎え入れました。今後も貴金属のプロとして事業を通じ、ゆとりある豊かな暮らしに貢献し続けます。

<本件に関するお問合せ先>

■一般からのお問合せ／ギンザタナカ TEL:0120-556-826 <https://www.ginzatanaka.co.jp>