



GINZA TANAKA
SINCE 1892

NEWS RELEASE

2016年8月4日

貴金属の老舗 GINZA TANAKA

純金や純プラチナ製の新作工芸品 3点を8月5日(金)より発売!

～純金や純プラチナの線材で本物の細かな造形を再現! 縁起の良い貴金属製の置物が登場～



GINZA TANAKA
田中貴金属ジュエリー株式会社

1892年に創業した貴金属の老舗 GINZA TANAKA(田中貴金属ジュエリー株式会社 本社:中央区銀座、代表取締役社長執行役員:田中 ^{まさかず}和和、以下 GINZA TANAKA)は、純金や純プラチナの線材などを用いて本物の毛並みや細かな造形をリアルに再現した新作の工芸品3点(税込参考価格:14,700,000円～49,000,000円)を8月5日(金)よりGINZA TANAKA 直営店(プライダル専門店は除く)およびGINZA TANAKA オンラインショップにて発売します。

(※参考価格は、金税込小売価格4,900円/g、プラチナ税込小売価格4,200円/gで計算しております。)

本新作工芸品は、田中貴金属が得意とする金やプラチナの線材を用いて製作。主に電子部品などの産業用として使用されている極細の金やプラチナの線材を、工芸品の素材として用いることによって、より豊かでリアルな表現が可能となりました。

「純金製置物 松に鷹」(税込参考価格:49,000,000円)は、“神の宿る木”、“長寿の象徴”とも言われる風格あふれる見事な千年松と、松の上から眼光鋭く獲物を狙い、猛々しく羽を広げている鷹を純金で製作。松の葉や鷹の毛には純金線を用い、細かな松の葉や、繊細な中にも気高さを感じさせる鷹の佇まいを表現しています。

「純プラチナ製置物 白鷹」(税込参考価格:15,120,000円)は、金よりもさらに希少価値が高いとされるプラチナを素材とし、初夢でみると縁起が良いとされる鷹を表現しました。初夢の鷹は、可能性の広がりや自由な行動力を表し、開運や夢の実現に繋がると言われています。純プラチナ線を用いた毛並みの再現だけでなく、羽の細部にまで職人の手による特殊なカット技術を施した、躍動感あふれる逸品です。

「純金製置物 ふくろう」(税込参考価格:14,700,000円)は、“不苦労”、“福来朗”などの当て字ができることから縁起の良い動物として人気の高いふくろうを純金で製作。止まり木には純銀に古美加工を施し、目にはブラックカルセドニーを用いています。丸みを帯びたフォルムで可愛らしさ、純金線で柔らかな羽毛の質感を表現しています。

GINZA TANAKA では、縁起の良い純金・純プラチナ製の工芸品を製作・販売し、開運招福を願うお客様にご好評をいただいております。今後も、高度な貴金属加工技術や職人によって作り上げられる純金・純プラチナ製の美しい伝統工芸品を通して、貴金属とともにある豊かな暮らしを提案していきます。

<GINZA TANAKA 新作工芸品 概要 >

【発売日】2016年8月5日(金)

【販売店舗】GINZA TANAKA 直営店(プライダル専門店は除く)、GINZA TANAKA オンラインショップ

【商品数】3点「純金製置物 松に鷹」・「純プラチナ製置物 白鷹」・「純金製置物 ふくろう」

※商品詳細については次のページをご参照ください。

■「純金製置物 松に鷹」

【税込参考価格】49,000,000 円

【素 材】K24 約 3,200g

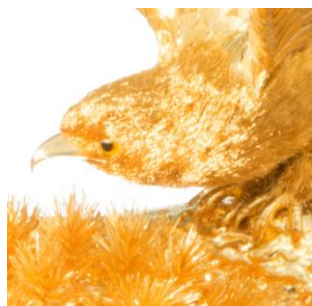
【サ イ ズ】

<本体>

幅約 35cm × 高さ約 31.5cm

<ガラスケース>

幅約 50cm × 奥行約 50cm × 高さ約 58cm



■「純プラチナ製置物 白鷹」

【税込参考価格】15,120,000 円

【素 材】純 Pt 約 950g

【サ イ ズ】

<本体>

幅約 29cm × 高さ約 28.5cm

<ガラスケース>

幅約 54cm × 奥行約 54cm × 高さ約 57.5cm



■「純金製置物 ふくろう」

【税込参考価格】14,700,000 円

【素 材】K24 約 800g、SV

【サ イ ズ】

<本体>

幅約 15cm × 高さ約 28cm

<ガラスケース(六角)>

幅約 32.5cm × 奥行約 28.5cm × 高さ約 43cm



※参考価格は、金税込小売価格 4,900 円/g、プラチナ税込小売価格 4,200 円/g で計算しております。

※商品価格(税込)などは予告なく変更する場合がありますので、予めご了承ください。

【GINZA TANAKA について】

1892年に創業したGINZA TANAKA(田中貴金属ジュエリー株式会社)は、クオリティーの高いジュエリーや工芸品などの提供を通して、一人一人のライフスタイルに更なる輝きを持たせる、歴史と伝統を有する老舗の貴金属店です。純金やプラチナなどの上質な貴金属に匠の工芸技術を駆使して、デザイン性に富み、かつ資産性の高いジュエリーや工芸品などを製作・販売しています。

〔直営店舗〕

銀座本店、新宿店、ホテル椿山荘東京店、横浜元町店、仙台店、新潟三越店、名古屋店、

栄店(ブライダル専門店)、心斎橋店、高松三越店、福岡 西鉄グランドホテル店

※2016年8月24日より「伊勢丹立川店」が新規オープン予定

【田中貴金属グループとは】

田中貴金属は1885年(明治18年)7月の創業以来、貴金属を中心とした事業領域で幅広い活動を展開してきました。当グループは、国内でトップクラスの貴金属取扱量を誇り、創業以来長年にわたって、産業用貴金属材料の開発から安定供給、装飾品の製造・販売や貴金属を活用した貯蓄商品を提供。田中貴金属ジュエリー株式会社は、田中貴金属グループの一員として、宝飾品販売事業等を担っています。田中貴金属グループは、貴金属のプロフェッショナルとして、これからも貴金属がもたらすゆとりある豊かな社会の実現に向けて、活動を展開していきます。

<本件に関するお問合せ先>

■GINZA TANAKA(田中貴金属ジュエリー株式会社) 広報担当 共同PR:安田、後藤、田中、伊原、川島
TEL:03-3575-9823 FAX:03-3574-0316 E-mail:thdpr@kyodo-pr.co.jp

■TANAKA ホールディングス株式会社:石橋、渡辺 TEL:03-6311-5590

■一般からのお問合せ/GINZA TANAKA TEL:0120-556-826 <http://www.ginzatanaka.co.jp>