



GINZA TANAKA
SINCE 1892

NEWS RELEASE

2015年11月19日

貴金属ジュエリーの老舗 GINZA TANAKA
ディズニーの『シンデレラ』ストーリーを純プラチナやダイヤモンドで再現！
1億円のクリスマスツリーを11月19日(木)より期間限定で展示・販売！
～クリスマスツリー展示に合わせ『シンデレラ』コーナーをGINZA TANAKA 本店に設置～

GINZA TANAKA
田中貴金属ジュエリー株式会社

貴金属ジュエリーの老舗 GINZA TANAKA(田中貴金属ジュエリー株式会社 本社:中央区銀座、代表取締役社長執行役員:田中 ^{まさかず}和和、以下 GINZA TANAKA)は、ディズニー映画『シンデレラ』をモチーフとした純プラチナ製クリスマスツリー「ディズニー シンデレラ プラチナクリスマスツリー」(税込価格:1億円)を製作し、2015年11月19日(木)から12月25日(金)のクリスマスシーズンに、GINZA TANAKA 銀座本店(東京都中央区)1Fで展示・販売します。また、同期間には2015年11月1日より販売中の『シンデレラ』関連ジュエリーや手鏡など全5アイテムを集めた『シンデレラ』コーナーを設け展示・販売します。

★『シンデレラ』の名シーンをクリスマスツリーで再現！

「ディズニー シンデレラ プラチナクリスマスツリー」(全体の高さ:約2.5m、純プラチナ約9kg使用)は、らせん状の部分をつリーに見立て、純プラチナ製のカボチャの馬車や魔法使いのシルエットを配し、主人公がツリートップのシンデレラ城へ向かうストーリーを表現しています。

ツリーから吊り下がる装飾は、GINZA TANAKA を代表するジュエリーコレクション「ファセット ミラクル」のパーツを使用し、シンデレラが魔法に魅せられていく様子を、揺れるたびに輝く華やかなプラチナジュエリーで演出しています。シンデレラのシルエットは、上半身に純プラチナ製の板、ドレスのスカート部分に可憐なシンデレラをイメージしたバラをはじめとする造花やドライフラワーを装飾し、華やかなドレスに仕上げました。ツリーの中心部分には、中央に3ctのダイヤモンドをデザインした純プラチナ製の“ガラスの靴”を配しました。クリスマスに向け、究極のラブストーリーの原点『シンデレラ』のストーリーを、GINZA TANAKA ならではの貴金属加工技術を用い、純プラチナ製のツリーや“ガラスの靴”で再現しました。



ディズニー シンデレラ
プラチナクリスマスツリー

★GINZA TANAKA 2015年のクリスマスのテーマは、時代を超えて愛され続ける『シンデレラ』

1950年に長編アニメーションとして公開された『シンデレラ』は、2015年に実写版映画も公開され、夢とファンタジーにあふれたストーリーで時代を超えて人々に愛され続けています。女性の憧れであり、普遍的に愛されているそのストーリーのように、GINZA TANAKA もお客様に永く愛され続けるブランドでありたいという願いを込めて、『シンデレラ』をテーマにクリスマスツリーやジュエリーを製作しました。

11月19日より設置される『シンデレラコーナー』では、2015年11月1日(日)より期間限定販売を開始した「ディズニー シンデレラ ペンダント」全4アイテムと「ディズニー シンデレラ プラチナ箔手鏡」を展示・販売します。本商品は、夢を叶えるアイコンであり、未来に踏み出す一歩を象徴する“ガラスの靴”をモチーフにデザインしました。『シンデレラ』の世界観はそのままに、高品質な素材にこだわったジュエリーは、クリスマスのプレゼントとして、大人の女性におすすめです。



※商品画像をご使用いただく場合は、右記コピーライトをご掲載ください。 ©Disney

<ディズニー シンデレラ プラチナクリスマスツリー 概要 >

【展示期間】2015年11月19日(木)～12月25日(金)10:30～19:00

【展示場所】GINZA TANAKA 銀座本店 1F

【販売期間】2015年11月19日(木)～12月25日(金)

【税込価格】1億円

【素 材】純Pt 計約9kg、ダイヤモンド約3ct

【サ イ ズ】バックパネル高さ約2.5m、ツリー高さ約2.3m×幅約1.5m



ディズニー シンデレラ
プラチナクリスマスツリー

<ディズニー シンデレラ 関連商品 >

【商 品 名】ディズニー シンデレラ ペンダント／ディズニー シンデレラ プラチナ箔手鏡

【販売期間】2015年11月1日(日)～2016年3月31日(木)

【販売場所】GINZA TANAKA 9店舗、GINZA TANAKA オンラインショップ

【商 品 数】全5アイテム

【税込価格／素材／サイズ】

■Pt900/850 サファイア ペンダント 写真①左

75,000円／Pt900・Pt850、サファイア約0.01ct／最長45cm

プラチナのカットングでガラスの靴の輝きを表現した、ガラスの靴モチーフのペンダント。シンデレラのドレスの色や凛としたイメージのブルーからインスピレーションを受け、ブルーサファイアがガラスの靴の下に揺れるようデザインしました。

■Pt900/Pt850 ダイヤ ペンダント 写真①右

95,000円／Pt900・Pt850、ダイヤモンド約0.1ct／最長45cm

プラチナのカットングでガラスの靴の輝きを印象的に切り出し、人気の一粒ダイヤモンドのペンダントに仕上げました。コーディネートやシーンを選ばないシンプルなデザインには、シンデレラのようにいつでも輝いてほしいという想いを込めています。

■Pt900/Pt850 H&C ダイヤ ペンダント (限定5個) 写真②

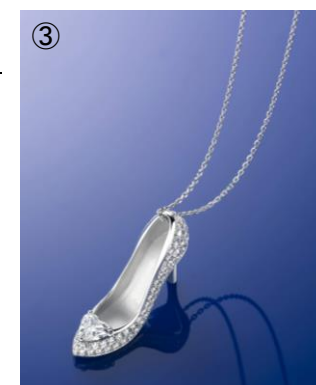
580,000円／Pt900・Pt850、H&C ダイヤモンド計約1.0ct／最長45cm

H&C ダイヤモンド計約1.0ctを、実物をそのままミニチュアにしたような立体的なガラスの靴モチーフの全体に敷き詰めました。まばゆい輝きを放ち、存在感のある逸品です。品質にもこだわり、5個限定の販売です。

■Pt900/Pt850 ハートシェイプダイヤ ペンダント (限定1個) 写真③

3,000,000円／Pt900・Pt850、ダイヤモンド(Dカラー、ハートシェイプ)1.05ct、H&C ダイヤモンド計約1.95ct／最長50cm

計約1.95ctものH&C ダイヤモンドをふんだんに使用し、立体的なガラスの靴モチーフの全体に敷き詰めました。ガラスの靴のセンターには、最高のカラーグレードであるDカラーのハートシェイプダイヤモンド約1.05ctをあしらっています。最高品質にこだわって製作したペンダントは、1個限定の販売です。



※商品画像をご使用いただく場合は、右記コピーライトをご掲載ください。©Disney

※すべてのペンダントには、ガラスの靴モチーフのエンドパーツが付いています。

※専用のジュエリーケースが付きます。



※ハート&キューピッド(H&C)ダイヤモンドとは:

ラウンド・ブリリアントカットの中でも、優れたカットプロポーションとシンメトリー(対称性)を持ち、専用のスコープでダイヤモンドを覗くとクラウン側(上部)からは8本のキューピッドの矢が、パビリオン側(下部)からは8つのハート模様が現れるのが特徴です。

■ディズニー シンデレラ プラチナ箔手鏡

2,800円/約8.6×5.4cm ※専用ケース付き

シンデレラのシルエットや、ドラマティックに12時を示す時計、ガラスの靴をデザインし、鏡を見るたびにシンデレラの世界に引き込まれるようなアイテムに仕上げました。



©Disney

※商品価格(税込)などは予告なく変更する場合がありますので、予めご了承ください。

※商品画像をご使用いただく場合は、右記コピーライトをご掲載ください。 ©Disney

【GINZA TANAKA について】

1892年に創業したGINZA TANAKA(田中貴金属ジュエリー株式会社)は、クオリティーの高いジュエリーや工芸品などの提供を通して、一人一人のライフスタイルに更なる輝きを持たせる、歴史と伝統を有する貴金属ジュエリーの老舗です。純金やプラチナなどの上質な貴金属に匠の工芸技術を駆使して、デザイン性に富み、かつ資産性の高いジュエリーや工芸品などを製作・販売しています。

[直営店舗]銀座本店、新宿店、ホテル椿山荘東京店、横浜元町店、仙台店、名古屋店、
栄店(ブライダル専門店)、心齋橋店、福岡天神店、新潟三越店

【田中貴金属グループとは】

田中貴金属は1885年(明治18年)7月の創業以来、貴金属を中心とした事業領域で幅広い活動を展開してきました。当グループは、国内でトップクラスの貴金属取扱量を誇り、創業以来長年にわたって、産業用貴金属材料の開発から安定供給、装飾品の製造・販売や貴金属を活用した貯蓄商品を提供。田中貴金属ジュエリー株式会社は、田中貴金属グループの一員として、宝飾品販売事業等を担っています。田中貴金属グループは、貴金属のプロフェッショナルとして、これからも貴金属がもたらすゆとりある豊かな社会の実現に向けて、活動を展開していきます。

<本件に関するお問い合わせ先>

■GINZA TANAKA(田中貴金属ジュエリー株式会社)

広報担当 共同PR:安田、後藤、田中、伊原、川島、小椋

TEL:03-3575-9823 FAX:03-3574-0316 E-mail:thdpr@kyodo-pr.co.jp

■TANAKA ホールディングス株式会社:石橋、渡辺 TEL:03-6311-5590

■一般からのお問合せ/GINZA TANAKA TEL:0120-556-826 <http://www.ginzatanaka.co.jp>