

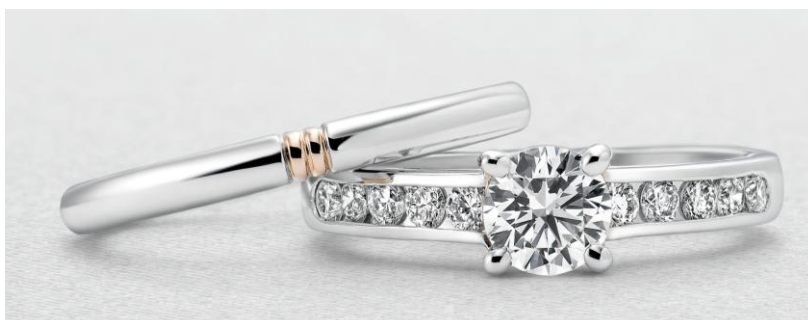


GINZATANAKA
BRIDAL

NEWS RELEASE

2013年3月13日

貴金属ジュエリーの老舗 GINZA TANAKA のブライダル専門ブランド
GINZA TANAKA BRIDAL が贈る“愛の絆”
“赤い糸”をモチーフにした人気の「ヌー ドゥ ラムール」シリーズに新作が登場
～レール留めタイプのエンゲージリング「ヌー ドゥ ラムール II」と
シンプルなレディスマリッジリングを4月1日(月)から発売～



1892年に創業した貴金属ジュエリーの老舗 GINZA TANAKA(田中貴金属ジュエリー株式会社 本社:中央区銀座、代表取締役社長:田中 ^{まさかず}和和)は、昨年10月より展開している“赤い糸”をモチーフにした人気シリーズ「Nœuds de l'amour(ヌー ドゥ ラムール)」に、新作のエンゲージリング「ヌー ドゥ ラムール II」とレディスマリッジリングの2種を追加し、2013年4月1日(月)からブライダル専門ブランド「GINZA TANAKA BRIDAL」にて発売します。

「ヌー ドゥ ラムール」とは、フランス語で“愛の絆”を意味します。本シリーズは、「今までも、これからも、二人はずっと愛の絆で結ばれている。」をコンセプトに、各リングに“赤い糸”を連想させるデザインをさり気なく施しています。運命の“赤い糸”が、いつまでも二人を結びつけ、愛の絆となっていきますようにという想いを込めた、上品で温かみのあるシリーズで、昨年、エンゲージリングとエタニティリング、メンズマリッジリングの3本を発売して以来、高い人気を誇っています。

今回発売するエンゲージリング「ヌー ドゥ ラムール II」は、センターのダイヤモンドを、K18 ピンクゴールドの“赤い糸”がしっかりと支えています。両サイドにあしらわれた計約0.35ctのメレダイヤを、上下の地金で挟みこんだレール留めにし、大人の女性に向けたエレガントでスタイリッシュなデザインです。ファーストシリーズの華やかなエンゲージリングとは、また異なる魅力を持ったエンゲージリングを投入することで、バリエーションの幅を広げました。

新作のレディスマリッジリングは、昨年発売し好評を博しているメンズマリッジリングに合わせたデザインで、メタルの輝きを存分に楽しめるシンプルで洗練された印象を放ちます。リングのセンターには、二本の“赤い糸”をイメージしたピンクゴールドが途切れることなく一周し、これからもずっと共に人生を歩んでゆく二人の強い愛の絆を表現しています。昨年発売した、エタニティリングとの重ね着けにも最適です。

ジューン・ブライドのシーズンに合わせ、GINZA TANAKA BRIDAL から幸せに満ちたカップルに贈る“運命の赤い糸”「ヌー ドゥ ラムール」シリーズは、これから幸せな日々を築き上げていく二人の愛の絆を、より一層揺るぎないものにします。

<「ニュー ドゥ ラムール」商品概要>

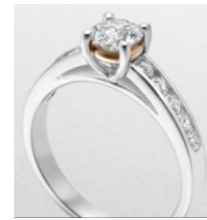
【税込価格／素材】(写真上から)

■「ニュー ドゥ ラムール II」エンゲージリング
1,100,000 円／Pt950(SSP※)・K18PG・
ダイヤ<センター>約 0.7ct、<サイド>計約 0.35ct
〔センターダイヤ 0.2ct～／250,000 円～〕



■「ニュー ドゥ ラムール」レディスマリッジリング
70,000 円／Pt950(SSP)・K18PG

■「ニュー ドゥ ラムール」メンズマリッジリング *2012 年発売商品
110,000 円／Pt950(SSP)・K18PG



<エンゲージリング サイド>

【発売日】2013 年 4 月 1 日(月)

【販売場所】GINZA TANAKA BRIDAL 全国 9 店舗、GINZA TANAKA オンラインショップ

※SSPとは、田中貴金属のオリジナル素材「スーパーストロングプラチナ」で、通常のプラチナよりも硬度・強度が高く、傷や変形に強いのが特徴です。

<GINZA TANAKA BRIDAL について>

「GINZA TANAKA BRIDAL」は、GINZA TANAKA のブライダルジュエリーを専門に扱うサブブランドとして 2011 年 9 月に誕生しました。品質にこだわった貴金属やダイヤモンドを使用した、エンゲージ(婚約)・マリッジ(結婚)リングなどのブライダルジュエリーを中心に、約 250 種のデザインを取り揃えています。現在 GINZA TANAKA BRIDAL は、銀座本店(2012 年 4 月オープン)、栄店(2011 年 9 月オープン)、新宿店(2012 年 4 月オープン)のブライダル専門店 3 店舗をはじめとする、全国の直営店 9 店舗で展開しています。

<GINZA TANAKA について>

1892 年に創業した GINZA TANAKA(田中貴金属ジュエリー株式会社)は、クオリティーの高いジュエリーや工芸品などの提供を通して、一人一人のライフスタイルに更なる輝きを持たせる、歴史と伝統を有する貴金属ジュエリーの老舗です。純金やプラチナなどの上質な貴金属に匠の工芸技術を駆使して、デザイン性に富み、かつ資産性の高いジュエリーや工芸品などを製作・販売しています。

<本件に関するお問い合わせ先>

◎GINZA TANAKA 広報担当(共同 PR): 鎌滝、畑田、佐藤

TEL: 03-3575-9823 FAX: 03-3574-0316

◎GINZA TANAKA(田中貴金属ジュエリー株式会社): 石橋、井上 TEL: 03-3561-0510

◎一般からのお問合せ／GINZA TANAKA TEL: 03-3561-0491(代) <http://www.ginzatanaka.co.jp>

※商品価格(税込)などは予告なく変更する場合がありますので、予めご了承ください。