

貴金属ジュエリーの老舗 GINZA TANAKA
あの伊藤若冲の名画「鳥獣花木図屏風」が純金のカレンダーになって初登場！
2013年純金カレンダー関連商品を11月14日(水)から販売開始



純金 6kg ビッグカレンダー2013 伊藤若冲「鳥獣花木図屏風」

創業 120 周年を迎えた貴金属ジュエリーの老舗 GINZA TANAKA(田中貴金属ジュエリー株式会社本社:中央区銀座、代表取締役社長:田中 ^{まさかず} 和和、以下 GINZA TANAKA)は、この度、2013 年に東北 3 県で開催される展覧会『東日本大震災復興支援 特別展「若冲が来てくれましたープライスコレクション 江戸絵画の美と生命」』とコラボレーションし、人気の伊藤若冲の代表作「鳥獣花木図屏風」を純金 6kg にあしらった「純金 6kg ビッグカレンダー2013 伊藤若冲『鳥獣花木図屏風』」(税込価格 6,000 万円)を販売します。また、同様のデザインの純金カレンダー(5g・1g)と金箔葉書その他、若冲や鈴木其 ^{かずき} 一の絵画をあしらった金箔葉書・しおりなど全 8 アイテムを、2012 年 11 月 14 日(水)から GINZA TANAKA 全国 8 店舗とオンラインショップ、そして展覧会会場(一部商品を除く)で販売します。

2013 年の純金ビッグカレンダーには、若冲の特長となる動植物が鮮やかに描かれた、生命のパラダイスを表現した「鳥獣花木図屏風」が片面に印刷されています。純金 6kg を、卓越した貴金属加工技術で圧延し、鮮やかな絵画を印刷した純金ビッグカレンダーは税込価格 6,000 万円です。また、同様のデザインの純金カレンダーは 5g と 1g の 2 種を、それぞれの税込価格を 43,000 円、11,000 円で展開します。その他、金箔葉書に若冲の「葡萄図」、「紫陽花双鶏図」、金箔しおりに若冲の「伏見人形図」と鈴木其 ^{かずき} 一の「群鶴図屏風」をデザインし、各 1,500 円で同時に販売します。

今回コラボレーションする展覧会は、東日本大震災で被災された方々の少しでもの慰めになるように、「美」と「生命力」をテーマにした伊藤若冲を始めとする江戸絵画 100 点を、仙台、岩手、福島の東北 3 県で展覧するものです。この展覧会の開催が、東北の復興の一助になるよう、収益の一部は被災した家畜を始めとする動物のために政府公認の動物愛護団体に寄付される予定です。仙台に「GINZA TANAKA 仙台店」を運営する当社は、この展覧会の趣旨に賛同し、今回のコラボレーション商品の利益の一部を、展覧会と同様に動物愛護団体に寄付する予定としています。

※「プライスコレクション」とは…伊藤若冲を中心とした江戸時代の絵師たちの傑作が集められています。ジョー・プライス氏は 1929 年にアメリカ・オクラホマ州生まれ。53 年に初めて若冲の作品《葡萄図》と出会って以来、蕭白、芦雪、応挙などの江戸時代の絵画を収集しています。

— 「GINZA TANAKA 2013 年純金カレンダー」関連商品 概要 —

【発売日】2012年11月14日(水)

【販売場所】GINZA TANAKA の全国8店舗

GINZA TANAKA オンラインショップ (<http://shop.ginzatanaka.co.jp/>)

【商品内容】全8アイテム

◆純金 6kg ビッグカレンダー—2013伊藤若冲「鳥獸花木図屏風」

税込価格:60,000,000円

素材・サイズ:K24 約6kg

(本体) 縦約75cm×横約85cm ※台座を含む

(カレンダー本体) 縦約41cm×横約66cm



◆純金 5g カレンダー—2013 伊藤若冲「鳥獸花木図屏風」

税込価格:43,000円

素材・サイズ:K24 約5g・縦約8.0cm×横約11.5cm



◆純金 1g カレンダー—2013 伊藤若冲「鳥獸花木図屏風」

税込価格:11,000円

素材・サイズ:K24 約1g・縦約5.0cm×横約8.0cm

<純金カレンダー(5g・1g)>

上:裏面(伊藤若冲「鳥獸花木図屏風」) 下:表面

◆金箔葉書

◇伊藤若冲「鳥獸花木図屏風」

◇伊藤若冲「葡萄図」

◇伊藤若冲「紫陽花双鶏図」

税込価格:各1,500円

素材・サイズ:金箔・約15.0cm×約10.5cm



<金箔葉書>

左:伊藤若冲「葡萄図」

右:伊藤若冲「紫陽花双鶏図」

◆金箔しおり

◇伊藤若冲「伏見人形図」

◇鈴木其一「群鶴図屏風」

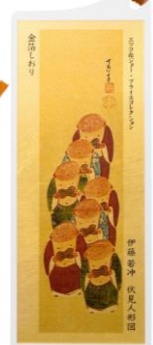
税込価格:各1,500円

素材・サイズ:金箔・約4.0cm×約10.5cm

<金箔しおり>

左:鈴木其一「群鶴図屏風」

右:伊藤若冲「伏見人形図」



※商品写真をご使用いただく場合は、下記コピーライトをご掲載ください。

エツコ&ジョー・プライスコレクション「若冲が来てくれました」展出品作品より

または

©エツコ&ジョー・プライスコレクション

●伊藤若冲(1716~1800)とは:江戸時代に京都の商家に生まれる。ただ絵を描くことに情熱を注ぎ、数々の傑作を生み出した。現代のアートやデザインにも多大なる影響を与えている。

●鈴木其一(1796~1858)とは:江戸時代に紫染め職人の子として江戸に生まれる。江戸琳派を代表する酒井抱一の弟子で、独自の鋭敏な色彩感覚とモチーフの形の面白さを追求する構成が特徴的。

＜純金ビッグカレンダー各店展示スケジュール＞

◆11/14(水)～11/23(金) GINZA TANAKA 銀座本店(東京都中央区銀座 1-7-7)

一般のお問い合わせ先:03-3561-0491 / 営業時間:10:30～19:00

◆11/28(水)～12/3(月) GINZA TANAKA 名古屋店(愛知県名古屋市中区大須 4-1-70)

一般のお問い合わせ先:052-262-0277 / 営業時間:10:00～18:00

◆12/5(水)～12/17(月) GINZA TANAKA 心齋橋店(大阪府大阪市中央区心齋橋筋 1-4-21)

一般のお問い合わせ先:06-6253-4111 / 営業時間:11:00～19:30

◆12/19(水)～12/27(木) GINZA TANAKA 福岡天神店(福岡県福岡市中央区天神 2-7-12)

一般のお問い合わせ先:092-712-4145 / 営業時間:10:30～19:00

◆1/2(水)～3 月末予定 GINZA TANAKA 仙台店(宮城県仙台市青葉区一番町 3-5-7)

一般のお問い合わせ先:022-265-4130 / 営業時間:10:30～19:00

＜展覧会概要＞

【展覧会名】東日本大震災復興支援 特別展

「若冲が来てくれましたープライスコレクション 江戸絵画の美と生命」

【会期・会場】

・2013年3月1日(金)～5月6日(月・振休) 仙台市博物館

・2013年5月18日(土)～7月15日(月・祝)※予定 岩手県立美術館

・2013年7月27日(土)～9月23日(月・祝)※予定 福島県立美術館

【出品作品】伊藤若冲をはじめ、円山応挙、曾我蕭白など、プライスコレクションから選りすぐった作品 100 点で構成。

※開催内容の詳細は展覧会 HP <http://jakuchu.exhn.jp/> でご確認ください。

＜GINZA TANAKA について＞

1892 年に創業した GINZA TANAKA(田中貴金属ジュエリー株式会社)は、クオリティーの高いジュエリーや工芸品などの提供を通して、一人一人のライフスタイルに更なる輝きを持たせる、歴史と伝統を有する貴金属ジュエリーの老舗です。純金やプラチナなどの上質な貴金属に匠の工芸技術を駆使して、デザイン性に富み、かつ資産性の高いジュエリーや工芸品などを製作・販売しています。

【直営店舗】銀座本店、新宿店、フォーシーズンズホテル椿山荘 東京店、横浜元町店、仙台店、名古屋店、心齋橋店、福岡天神店 ……計 8 店舗

＜本件に関するお問合せ先＞

■GINZA TANAKA 広報担当(共同 PR):鎌滝、畑田、佐藤 TEL:03-3575-9823 FAX:03-3574-0316

■GINZA TANAKA(田中貴金属ジュエリー株式会社):石橋、菊地 TEL:03-3561-0510

■一般からのお問合せ/GINZA TANAKA TEL:03-3561-0491(代) <http://www.ginzatanaka.co.jp>

※商品価格(税込)などは予告なく変更する場合がありますので、予めご了承ください。